

Soldeer proef: Knipperlicht

Montage volgorde:

1. Knip het schema uit en plak het op de plank.
2. Sla op de plaatsen waar een puntje op de tekening staat een messing spijkertje in de plank.
3. Verbind op de plaatsen waar de lijnen op de tekening staan de spijkertjes met een draad aan elkaar, door de draad bovenaan het spijkertje een keer om de spijker heen te draaien.
4. Soldeer de draad aan het spijkertje vast. Bij de kruising mogen de draden elkaar niet raken.
5. Vertin de spijkertjes waar geen draad aan zit.
6. Soldeer de 4 weerstanden (R1 t/m R4) op de plank. Er zijn twee verschillende waarden.
7. Soldeer de 2 condensatoren (C1 en C2) op de plank. Let op dat de + en – goed zitten.
8. Soldeer de ledjes (D1 en D2) op de plank. Zorg dat de Anode en Kathode goed zitten.
9. Soldeer de 2 transistoren (T1 en T2) op de plank. Er is maar één goede manier.
10. Soldeer de batterij clip (U1) aan de spijkertjes vast. Rood is voor de + en zwart voor de –.

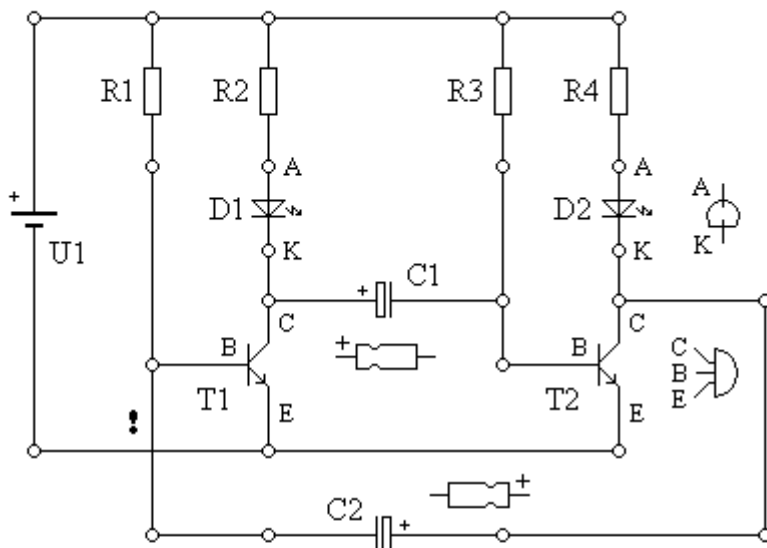
Laat iemand van de leiding je schakeling controleren!!

Als je de schakeling netjes hebt gemaakt en hij werkt dan vullen we je oorkonde in.

Onderdelen lijst:

R1 en R3 = Weerstand $10K\Omega$ (bruin zwart oranje)
R2 en R4 = Weerstand 820Ω (grijs rood bruin)
C1 en C2 = Condensator $47\mu F$
T1 en T2 = Transistor BC547

D1 en D2 = Ledje
U1 = Batterij clip en 9V batterij
Plank + 24 messing spijkertjes
Montage draad



Met het afleggen van deze proef heeft:

Bewezen dat hij netjes kan werken en goed kan solderen.

Afgegeven op ___ - ___ - ___ bij _____ in _____