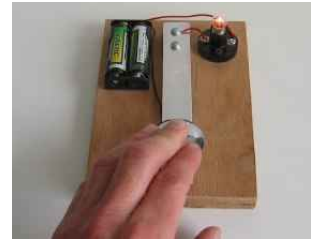


Maak je eigen seinsleutel

In de 18^e eeuw waren brieven de belangrijkste manier om met elkaar in contact te komen. Deze werden in die tijd per postkoets verstuurd. Dat duurde soms weken. Samuel Morse bedacht hiervoor een oplossing door een kabel van de ene stad naar de andere te spannen met aan de ene kant een knop en aan de andere kant een bel of lamp. Zo kon hij in een code (de Morse code) een bericht overseinen. Met de seinsleutel uit dit project kan je zelf (of met je broer / zus van slaapkamer naar slaapkamer) berichten versturen.



Het versturen en ontvangen van een bericht:

Versturen:					Ontvangen:	
A	• -	N	- •	0	- - - -	
B	- • • •	O	- - -	1	• - - - -	
C	- • • •	P	• - - •	2	• • - - -	
D	- • •	Q	- - - -	3	• • • - -	
E	•	R	• - •	4	• • • • -	
F	• • - •	S	• • •	5	• • • • •	
G	- - •	T	-	6	- • • • •	
H	• • • •	U	• • -	7	- - • • •	
I	• •	V	• • • -	8	- - - • •	
J	• - - -	W	• - -	9	- - - - •	
K	- • -	X	- • • -			
L	• • • •	Y	- • - -			
M	- -	Z	- • • •			

Om een punt over te seinen moet je de seinsleutel kort indrukken en voor een streep langer. Een bericht versturen gaat het makkelijkst door iedere letter van je bericht apart op te schrijven en er dan de Morse code van op te zoeken. Pas daarna kan je beginnen met seinen. Voor het ontvangen kan je de rechter tekening gebruiken. Je begint bij "Start". Licht het lampje kort op dan wordt er een punt geseind en ga je naar links (de "E"). Volgt er nu een streep dan ga je naar beneden en kom je bij de "A" uit. Als er dan een lange pauze volgt is dat de letter die overgeseind is. Succes.

Benodigheden:

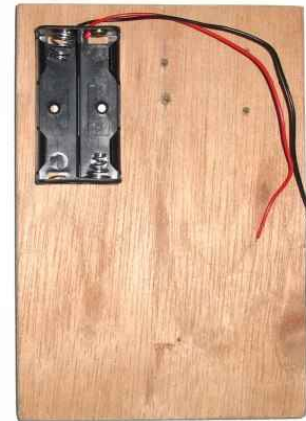


- Plankje (16 x 11 cm)
- Aluminium strip (14 x 2 cm)
- Latje (3 x 2 cm)
- Kastdeur knop
- 1 Punaises
- 4 schroefjes (M3, 16 mm lang)
- 1 schroefje (M4, 8 mm lang)
- Batterij houder + 2 batterijen 1,5 Volt
- Fitting + Lampje 3 volt

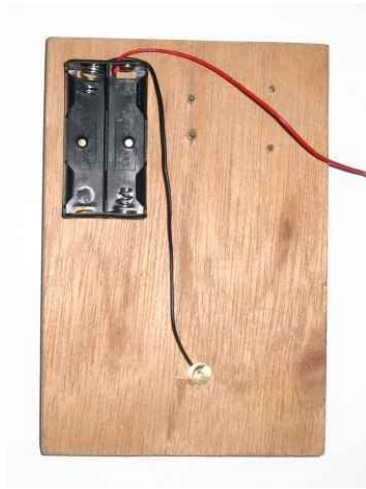
Maak je eigen seinsleutel



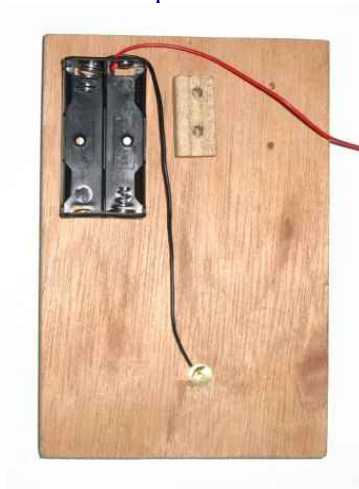
Schroef de knop op de aluminium strip.



Plak de batterijhouder op het plankje.



Wikkel de blanke draad om de punaises en druk hem in het plankje.



Leg het houten plaatje op het plankje.



Schroef de seinsleutel vast.



Schroef het fittinkje vast.



Monteer de draden aan de seinsleutel.



Doe de batterijen in de houder en schroef het lampje vast.