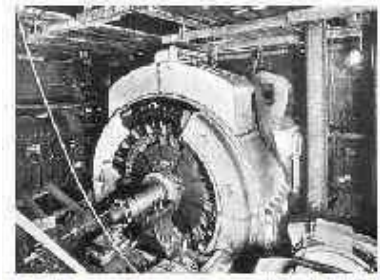


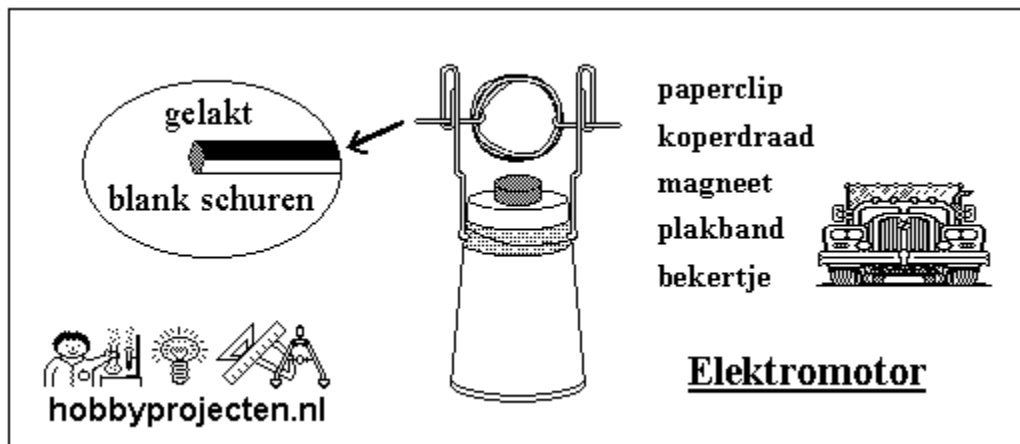
Elektromotor

Heb je je wel eens afgevraagd hoe het nu komt dat een elektromotor gaat draaien als je er spanning op zet? Net als jij hebben ook wij ons dit vroeger afgevraagd en het onderzocht. Wil je dit ook eens zelf onderzoeken dan moet je echt deze motor nabouwen. Zoals je ziet blijkt het helemaal niet moeilijk te zijn.

Om de motor te laten draaien moet je hem eerst een zetje geven. Draait hij niet, kijk dan of je het juiste deel van de draden hebt blank geschuurd en of de spoel in balans is. D.w.z. dat hij makkelijk draait zonder steeds op hetzelfde punt te stoppen. Succes.



Elektromotor van een schip (1935)



BOUWBESCHRIJVING:

- Vouw de paperclips open en bevestig deze aan het bekertje.
- Maak van de koperdraad een spoel van 5 windingen en een diameter van 3 cm.
- Wikkel het uiteinde van de draad een paar keer rond de spoel om deze vast te zetten.
- Let er op dat de uiteinden precies recht tegenover elkaar zitten.
- Schuur de onderste helft van de aansluitdraden van de spoel blank.
- Leg een paar magneetjes tussen de paperclips.
- Draai het bekertje om en leg er ook een op de bodem.
- Plaats tot slot de spoel tussen de paperclips en sluit hierop de batterij aan.

ONDERDELENLIJST:

- Plastic bekertje
- Plakband
- 2 Grote paperclips
- 60 cm Gelakt koperdraad
- 2 Grote 1½ Volt batterijen
- Een paar magneetjes (gebruik geen "kast" magneetjes omdat deze de noord en zuidpool langs elkaar hebben zitten i.p.v. onder elkaar)

