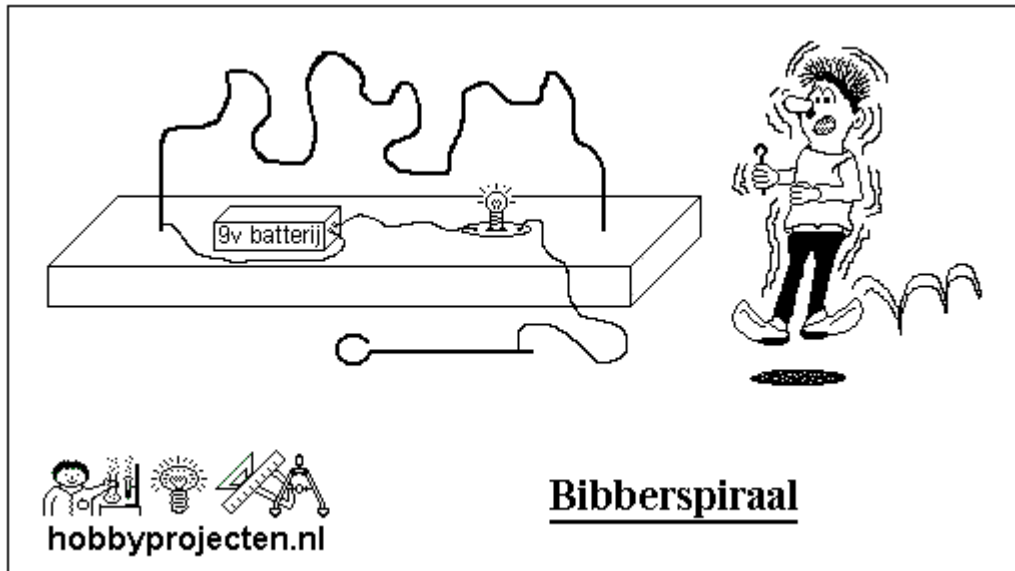
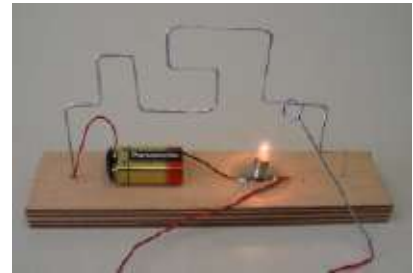


De bibberspiraal

De bibberspiraal die in dit project beschreven staat is wel eens waar niet zo moeilijk om na te bouwen maar je hebt er wel uren plezier van. Vooral als je er een wedstrijdje met je vrienden van maakt. Voor wie het spel nog niet kent, het is de bedoeling om met een kleine draad, waar een lusje in zit, zo snel mogelijk van de ene kant van de gebogen draad naar de andere kant te komen. Natuurlijk moet dat wel gebeuren zonder de gebogen draad te raken. Ben jij de snelste?



BOUWBESCHRIJVING:

- Boor in het plankje 2 gaatjes.
- Buig de draad in een moeilijke vorm en steek deze in de gaatjes.
- Buig aan het tweede kleine draadje een lusje.
- Druk 2 punaises in het plankje en vertin deze.
- Soldeer er vervolgens het lamphoudertje op.
- Soldeer de rode draad van de batterij clip aan de gebogen draad en de zwarte draad aan het lamphoudertje.
- Soldeer een flexibel draadje aan de andere kant van het lamphoudertje vast en soldeer het andere uiteinde aan de draad met het lusje.
- Plak tot slot de batterij op het plankje.
- Je kan enkele rustpunten op de draad maken door hier en daar de draad van een stukje plakband te voorzien.
- Succes.

ONDERDELENLIJST:

- Lamphoudertje
- 9v Lampje
- 9v Batterij
- Batterij clip
- 2 Punaises
- Plankje
- 2 Stevige stukken draad
- 30 cm soepele draad